

REFERENCE D'OUVRAGE

RENOVATION DE L'ECLAIRAGE D'ETABLISSEMENTS SCOLAIRES ET SALLES DE GYM

Objet : Rénovation de l'éclairage des établissements ECG Jean-Piaget, CO Marais et CO Pinchat

Maître de l'ouvrage : Département des Infrastructures (DI)

Personne de référence : M. Baur (OCBA), tél. 022 546 62 51

Année du mandat : 2016-2023

Année des travaux : 2017-2023

Prestations effectuées : Phases SIA 3, 4, 5

Coût de l'ouvrage (DG): ECG Jean-Piaget : Fr. 1'021'000.—
CO Marais : Fr. 819'000.—
CO Pinchat : Fr. 772'000.—

Type de travaux : Remplacement de l'éclairage incluant une gestion locale Dali.

Responsable mandat : Olivier Bourlon, tél. 022 787 22 45

Partenaires du mandat : Bureau Tschumi Heurteux (architectes)



CONCEPT

Rénovation de l'éclairage de l'ensemble des surfaces des quatre établissements scolaires par des luminaires à Led, gestion automatisée des commandes d'éclairage via Dali local pour la majorité des surfaces. Commande semi-automatiques dans les locaux de type salles de classes et ateliers. Régulation automatique de l'éclairage en fonction du niveau de luminosité naturelle. Prise en compte de la problématique des polluants (amiante, PCB).

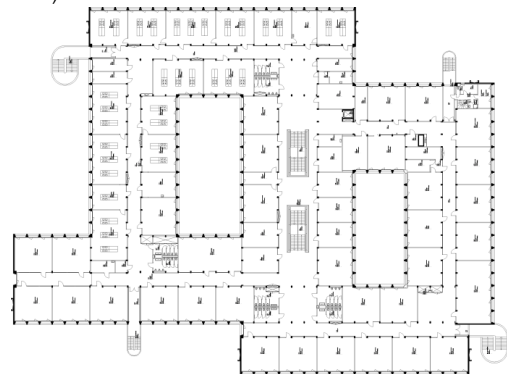
PRESTATIONS REALISEES

- **Etude :** Relevé des installations existantes, élaboration des plans d'appareillage, projet d'éclairage (plan de lustrerie, calculs d'éclairage, secours), rapport SIA 380/4, élaboration des devis estimatifs.

- **Appel d'offres :** Elaboration des appels d'offres AIMP des installations électriques et de la fourniture de lustrerie sur la base d'un cahier des charges complet et d'avant-métrés détaillés.

- **Dossier d'exécution :** Elaboration des concepts et des plans d'installations courant fort, schémas de principe.

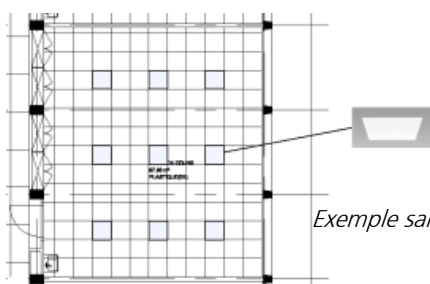
- **Réalisation :** Etape 2017, zones salles de gym et locaux annexes de l'ECG Jean-Piaget : suivi de l'exécution de l'entreprise, participation aux séances de coordination et de chantier. Mise en service des installations, suivi des factures des entreprises, réception des travaux



ECG Jean-Piaget 1^{er} étage

CARACTERISTIQUES GENERALES

Total 3 établissements	
Surface brute de plancher	39'000 m ²
Coût au m ² SIA (CFC 232):	35 fr/m ²
Coût au m ² SIA (CFC 233):	33 fr/m ²



Exemple salle de classe



CO Marais - RDC